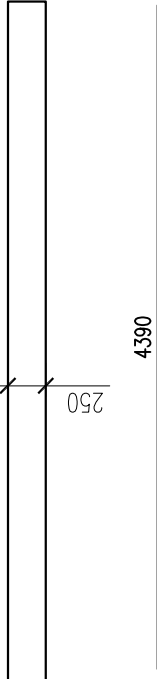
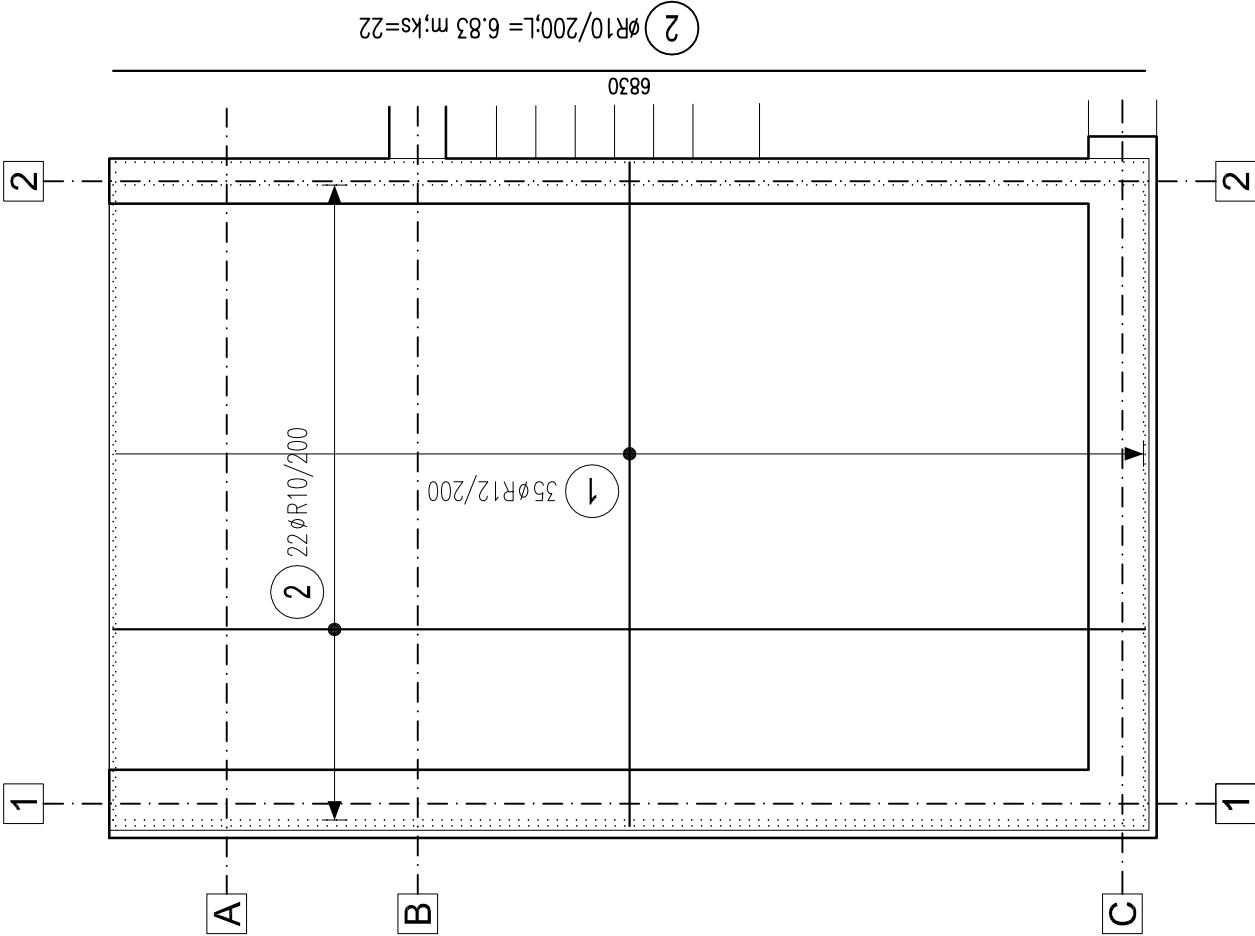


D002  
DOLNÁ VÝSTUŽ

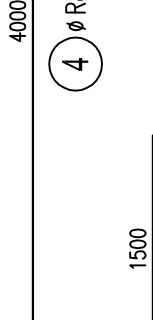
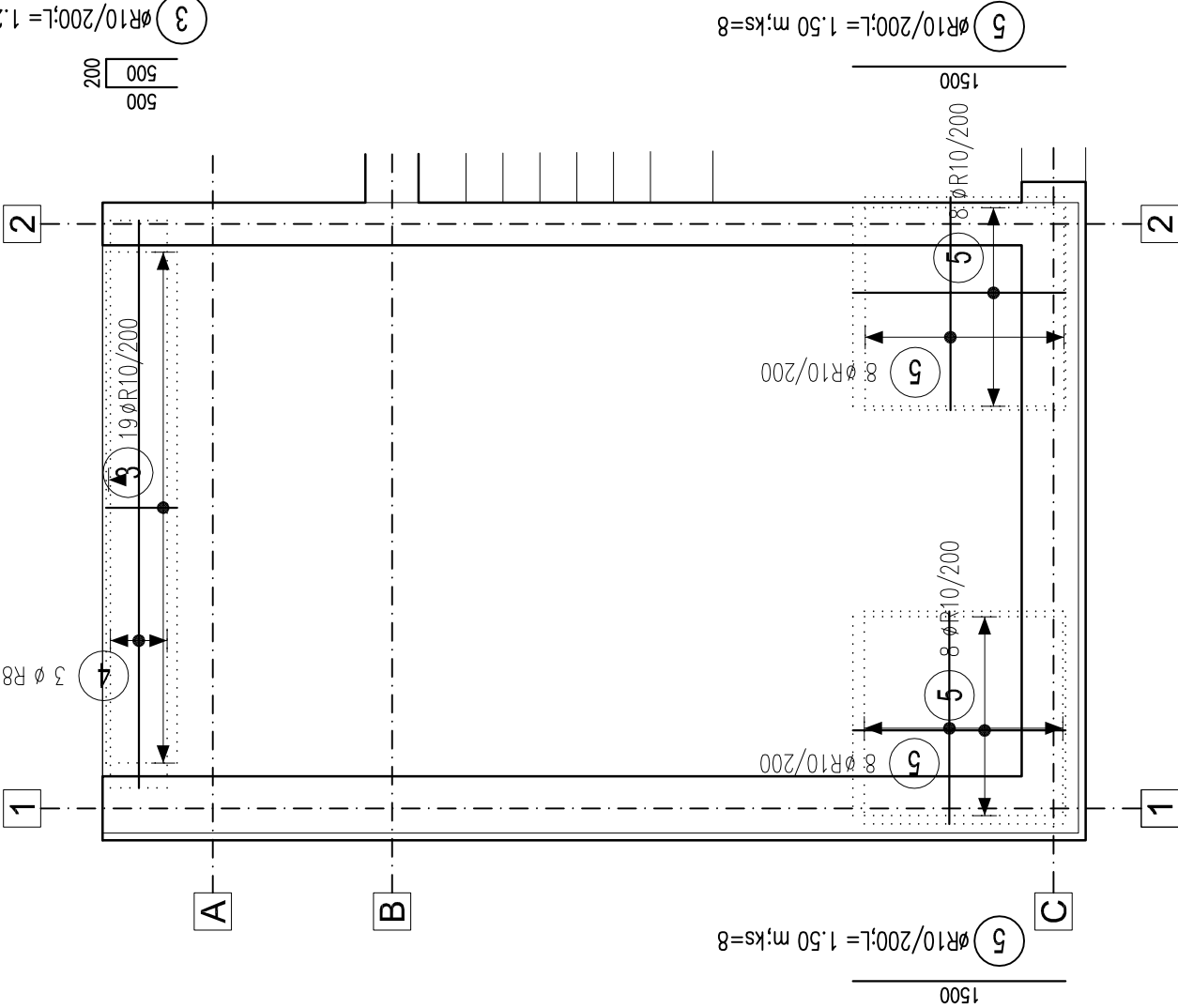


1 ØR12/200;L= 4.39 m;ks=35

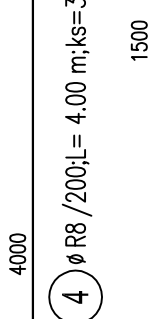
TABULKA VÝZTUŽE

| POL.             | Ø   | DĚLKA | ks | R12    | R10    | R8    |
|------------------|-----|-------|----|--------|--------|-------|
| 1                | R12 | 4.39  | 35 | 153.65 |        |       |
| 2                | R10 | 6.83  | 22 |        | 150.26 |       |
| 3                | R10 | 1.20  | 19 |        | 22.80  | 12.00 |
| 4                | R8  | 4.00  | 3  |        |        |       |
| 5                | R10 | 1.50  | 32 |        | 48.00  |       |
| DĚLKA PODLE Ø    |     |       |    | [m]    | 221.06 | 12.00 |
| HMOTNOST NA 1bm  |     |       |    | [kg]   | 0.888  | 0.395 |
| HMOTNOST PODLE Ø |     |       |    | [kg]   | 136.44 | 4.74  |
| Hmotnost         |     |       |    | 277.58 |        | kg    |

D002  
HORNÁ VÝSTUŽ

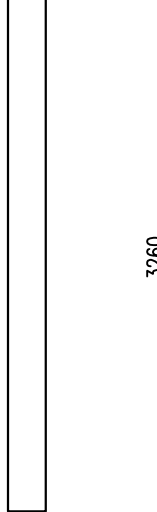
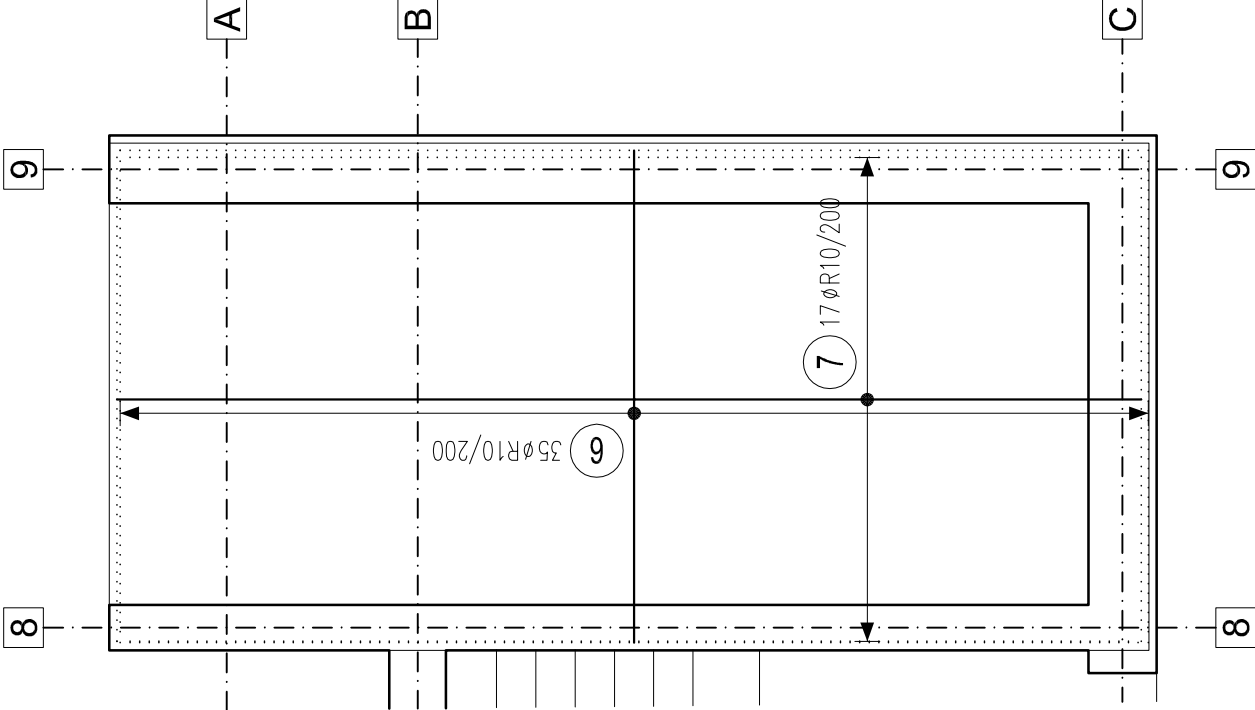


5 ØR10/200;L= 1.50 m;ks=8



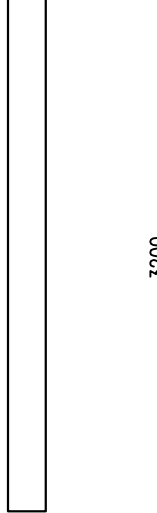
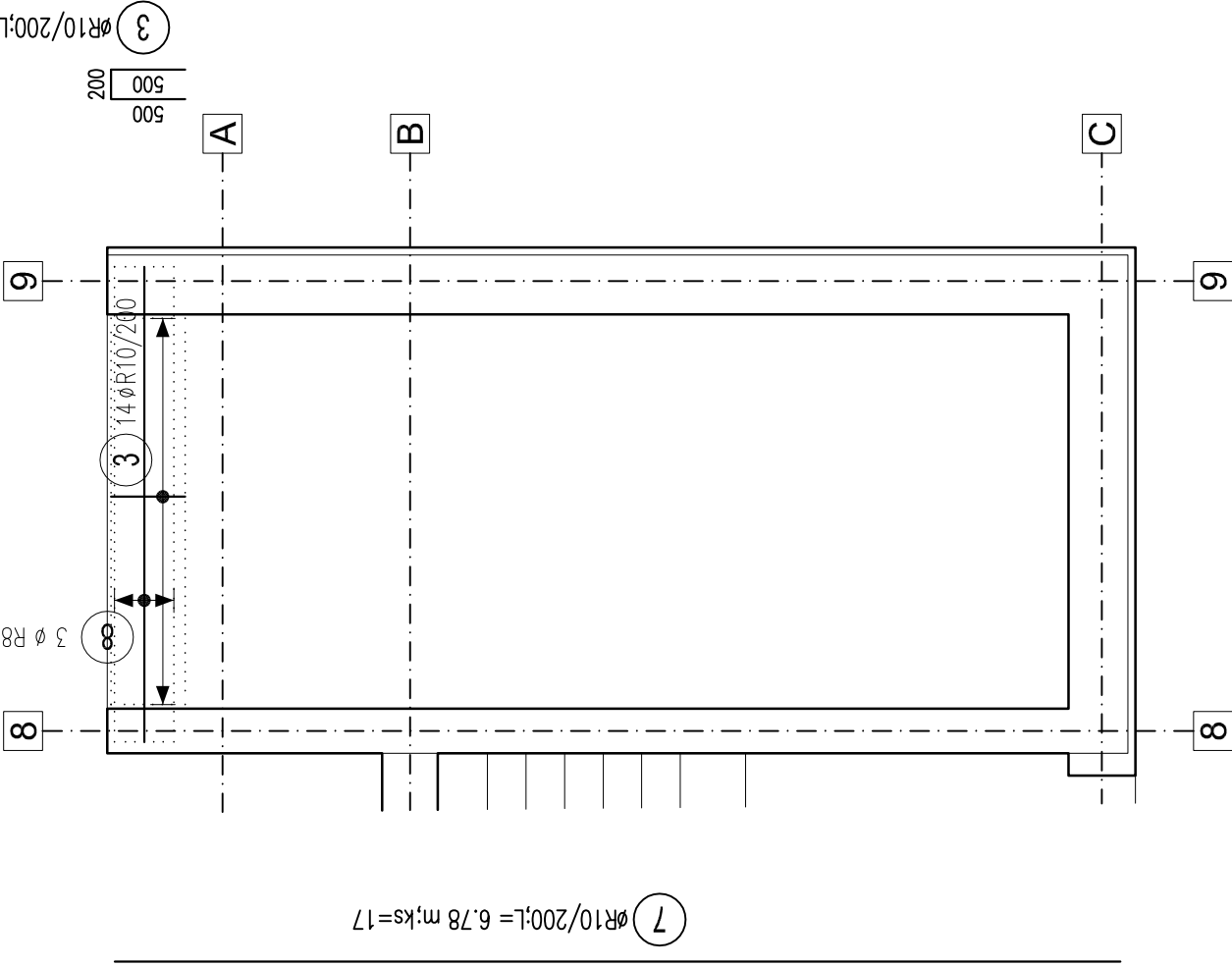
5 ØR10/200;L= 1.50 m;ks=8

D003  
DOLNÁ VÝSTUŽ



6 ØR10/200;L= 3.26 m;ks=35

D003  
HORNÁ VÝSTUŽ



8 Ø R8 /200;L= 3.20 m;ks=3

TABULKA VÝZTUŽE

| POL.             | Ø   | DĚLKA | ks | R10    | R8     |
|------------------|-----|-------|----|--------|--------|
| 3                | R10 | 1.20  | 14 | 16.80  |        |
| 6                | R10 | 3.26  | 35 | 114.10 |        |
| 7                | R10 | 6.78  | 17 | 115.26 | 9.60   |
| 8                | R8  | 3.20  | 3  |        |        |
| DĚLKA PODLE Ø    |     |       |    | [m]    | 246.16 |
| HMOTNOST NA 1bm  |     |       |    | [kg]   | 0.617  |
| HMOTNOST PODLE Ø |     |       |    | [kg]   | 151.88 |
| Hmotnost         |     |       |    | 155.67 |        |
|                  |     |       |    | kg     |        |

POZNÁMKY:

- VÝSTUŽ UPRAVOVAŤ STRIHANÍM
- VÝSTUŽ OKOLO OTVOROV REALIZOVAŤ V ZMYSE KONŠTRUKČNÝCH ZASAD
- PRIERAZY A VYBRÁTIA V NOSNÝCH KONŠTRUKCIÁCH REALIZOVAŤ V ZMYSE PRÍSLUŠNÝCH PROFESIÍ
- PRED ZAČATÍM BETÓNOVANIA MONOLITICKÝCH PRVKOV STROPU JE POTREBNÉ VYNECHAŤ OTVORY PRE PRIECHODY INŽINIERSKÝCH SIETÍ
- MONOLITICKÉ KONŠTRUKCIE PRI STYKU S EXTERIÉROM JE POTREBNÉ ZATEPLIŤ, TEPIZOL. V ZMYSE ASR
- DEBENIE, BETONÁŽ A VÝSTUŽ REALIZOVAŤ V ZMYSE PLATNÝCH STN EN
- BETONOVÁ ZMES ZHUTNENÁ
- NA ZABEZPEČENIE POLOHY SPODNEJ A HORNEJ VÝSTUŽE BUDÚ POUŽITÉ DIŠŤANČNÉ PRVKY (NEVYKÁZANÉ)

NAVRHNUTÉ PODLA: STN EN 206-1

Materiál:

BETÓN:

OCEL:

KRYTIE nominálne (cnom): 25mm

HRúbKA DOSKY: 180, 200mm

STN EN 206-1-C20/25-XC1(SK)-C1 0,4-Dmax 16-S3

B500 B (10 505)

|                    |   |                       |                   |
|--------------------|---|-----------------------|-------------------|
| PROJEKTANT STAVBY  | Ing. Vladislav Slosarčík, 065 01 Hnievzne č. 458        | SAPAN s.r.o.          |                   |
| PROJEKTANT PROFES. | SAPAN s.r.o., STARÁ LUBOVŇA                             | ZODPOVEDNÝ PROJEKTANT | Ing. VYŠŤKÝ JOZEF |
| VYPRACOVAL         | Ing. VIROSTKO JOZEF                                     |                       |                   |
| INVESTOR           | OBEC KAMENKA ,Obecný úrad Kamienka 123, 065 32 Kamienka |                       |                   |
| MIEŠTO STAVBY      | Kamienka  | ČÍSLO ZAKÁŽKY         | 168022019         |
| NÁZOV STAVBY       | REKONŠTRUKCIA TELOCVIČNE ZŠ V OBCI KAMENKA              |                       |                   |
| OBJEKT             | VLASTNÁ STAVBA  | FORMÁT                | A4x6              |
|                    |   | DATUM                 | 02/2020           |
| OBSAH              | Výkres výstuže dosky D002, D003                         | MIERKA                | M1:50             |
|                    |   | STUPEŇ                | DSP               |
| ČASŤ               | STATIKA   | ARCHIVNE ČÍSLO        | 168022019         |
|                    |   |                       | ČÍSLO VÝKRESU     |
|                    |   |                       | S 207             |